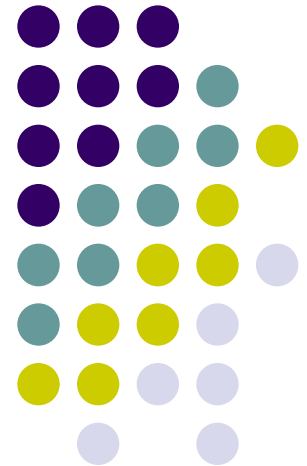


# Créer des alertes de recherche

Didacticiel





Recherche : Academic Source Premier | Choisir les bases de données »

global warming

Rechercher

Effacer



Recherche simple | Recherche avancée | Recherche visuelle | Historique de recherche

Demo

Page : 1 2 3 4 5 Suiv.

Relevance Trier

Options de page

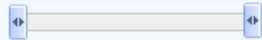
Alerter / Sauvegarder / Partager

21486 Résultats pour...

Affiner les résultats

- Texte intégral avec lien
- Références disponibles
- Relu par un comité de lecture

1950 Date de publication 2011



Mettre à jour

En afficher plus »

Source Types

- Tous les résultats
- Revues universitaires
- Magazines

1. Aquecimento global: efeitos no crescimento, no desenvolvimento e na produtividade de batata. (Portuguese)

/ Global warming: effects on growth, development, and yield of potato. (English) By: Fagundes, Joelma Dutra; de Paula, Gizelli Moiano; Lago, Isabel; Streck, Nereu Augusto; Bisognin, Dilson Antônio. Ciência Rural, jun2010, Vol. 40 Issue 6, p1464-1472, 9p, 1 Graph; Language: Portuguese

The concentration of atmospheric greenhouse gases, mainly the CO<sub>2</sub>, has increased in the last decades due to anthropogenic activities. The atmospheric CO<sub>2</sub> concentration has i...

Sujets: EFFECT of global warming on plants; GASES from plants; GLOBAL warming -- Environmental aspects; POTATOES; HARVESTING; GREENHOUSE gases -- Environmental aspects; BRAZIL; Potato Farming

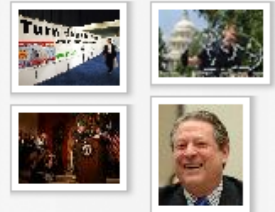
Base de données: Academic Source Premier



Ajouter au dossier Pertinence: ██████████

PDF en texte intégral (6.3MB)

Related Images



Plus de résultats

Bienvenue dans le didacticiel EBSCO portant sur la création d'alertes de recherche dans EBSCOhost. Les alertes de recherche représentent un gain de temps considérable lors des recherches. Elles peuvent être configurées pour générer automatiquement des notifications par e-mail lorsque de nouveaux résultats de recherche sont disponibles.



Recherche : **Academic Source Premier** | Choisir les bases de données »

global warming

Rechercher

Effacer

Recherche simple | Recherche avancée | Recherche visuelle | Historique de recherche

Demo

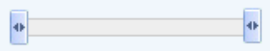
Page : 1 2 3 4 5 Suiv. Relevance Trier Options de page **alerter / Sauvegarder / Partager**

21486 Résultats pour...

Affiner les résultats

- Texte intégral avec lien
- Références disponibles
- Relu par un comité de lecture

1950 Date de publication 2011



Mettre à jour

En afficher plus »

Source Types

- Tous les résultats
- Revues universitaires
- Magazines

1. **Aquecimento global: efeitos no crescimento e produtividade de batata. (Portuguese)**

/ **Global warming:** effects on growth, development, and productivity of potatoes. Dutra; de Paula, Gizelli Moiano; Lago, Isabel; Streck, Nereide; et al. *Acta Horticulturae*, jun2010, Vol. 40 Issue 6, p1464-1472, 9p, 1 Graph; Language: Portuguese. The concentration of atmospheric greenhouse gases, mainly carbon dioxide, has increased over the past decades due to anthropogenic activities. The atmospheric concentration of greenhouse gases is expected to continue to rise in the next decades. The concentration of atmospheric greenhouse gases, mainly carbon dioxide, has increased over the past decades due to anthropogenic activities. The atmospheric concentration of greenhouse gases is expected to continue to rise in the next decades. Sujets: EFFECT of global warming on plants; GASES from POTATOES; HARVESTING; GREENHOUSE gases -- Environmental effects.

Base de données: Academic Source Premier



Ajouter au dossier Pertinence: ██████████

PDF en texte intégral (6.3MB)

Ajouter au dossier:

- Résultats (1-10)
- Ajouter la recherche au dossier: global warming

Créer une alerte:

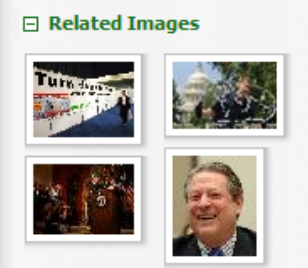
- Alerte e-mail**
- Infos RSS

Utiliser le permalien:

Lien permanent vers la recherche (copier et coller)

<http://search.ebscohost.com/login.aspx?direct=true>

Plus



Plus de résultats

La configuration d'une alerte de recherche à partir de la liste de résultats est simple et peut être réalisée rapidement. Après avoir effectué votre recherche, cliquez sur le lien **alerter / Sauvegarder / Partager** situé en haut de la liste de résultats et sélectionnez **E-mail Alert** (Alerte e-mail) à partir du menu déroulant qui s'affiche.

Recherche simple | Recherche avancée | Recherche visuelle | Historique de recherche

21486 Résultats pour

Affiner les résultats

Texte intégral avec lien

Références disponibles

Relu par un comité de lect

50 Date de publication 2011

mettre à jour

En affich

Source Types

Tous les résultats

Ajouter au dossier

Perennence: ██████████

PDF en texte intégral (6.3MB)

Related Images

de résultats

### Créer une alerte ?

Alerte de recherche: "global warming on 2011-01-12 12:38 PM"

E-mail ( Pour envoyer des alertes e-mail, vous devez d'abord vous connecter. [Inscrivez-vous](#) )

#### Paramètres généraux

Fréquence  Articles publiés   
au cours des derniers

Format des résultats

Infos RSS <http://rss.ebscohost.com/AlertSyndicationService/Syndication.aspx/GetFeed?guid=2781138>

Sauvegarder l'alerte Annuler l'alerte

La fenêtre de configuration de l'alerte vient se superposer sur la liste de résultats. Avant de sauvegarder les alertes ou les recherches sauvegardées, vous devez être connecté à votre dossier Mon EBSCOhost. Cliquez sur le lien **Inscrivez-vous** pour vous connecter à votre dossier personnel ou créer un compte.



Se connecter à Mon EBSCOhost

[Retour](#)

[Demo](#)

### Inscrivez-vous

[Créer un compte](#)

[J'ai oublié mon mot de passe](#)

[J'ai oublié mon nom d'utilisateur et mon mot de passe](#)

[Créer un compte de refacturation](#)

Nom d'utilisateur	<input type="text" value="demonstration"/>
Mot de passe	<input type="password" value="••••••••"/>
	<input type="button" value="Login"/>

Charger les préférences depuis Mon EBSCOhost

Pour mettre votre compte à jour, saisissez votre nom d'utilisateur et votre mot de passe dans les champs ci-dessus, puis cliquez sur [Mettre mon compte à jour](#)

#### Inscrivez-vous

Identifiez-vous pour accéder à votre compte Mon EBSCOhost personnalisé.

Grâce à ce compte, vous pouvez :

- Enregistrer des préférences
- Organiser votre recherche via des dossiers
- Partager vos dossiers avec d'autres personnes
- Visualiser les dossiers d'autres personnes
- Sauvegarder et récupérer votre historique de recherche
- Créer des alertes e-mail et/ou des flux RSS
- Accéder à distance à votre recherche sauvegardée

Saisissez votre nom d'utilisateur et votre mot de passe et cliquez sur **Login** (Connexion). Si vous avez besoin d'un nom d'utilisateur et d'un mot de passe, cliquez sur le lien **Créer un compte** et suivez les instructions. Les avis de publication et les recherches sauvegardées sont stockés dans un dossier personnalisé (Mon EBSCOhost) qui peut être créé gratuitement par les utilisateurs EBSCOhost.

**Créer une alerte** ?

Alerte de recherche: "global warming on 2011-01-12 12:38 PM"

---

**E-mail**

Sujet  Masquer les  adresses pour les destinataires

E-mail de  Format de l'e-mail  Texte simple  HTML

E-mail à

Séparez les adresses e-mail par un point-virgule.  
Si vous ne souhaitez pas recevoir d'alertes e-mail, laissez le champ E-mail à vide.

---

**Paramètres généraux**

Fréquence  Articles publiés  au cours des derniers

Format des résultats

Infos RSS <http://rss.ebscohost.com/AlertSyndicationService/Syndication.aspx/GetFeed?guid=2781138>

Sauvegarder l'alerte
Annuler l'alerte
Paramètres avancés

Remplissez le formulaire de configuration des alertes en sélectionnant les options de votre choix dans les listes déroulantes **Fréquence** et **Format des résultats**. Saisissez les adresses e-mail auxquelles vous souhaitez envoyer vos résultats de recherche, puis cliquez sur **Sauvegarder l'alerte**. Si vous souhaitez visualiser tous les paramètres de personnalisation disponibles pour les alertes de recherche, cliquez sur le lien **Paramètres avancés**.

EBSCO Help - Windows Internet Explorer

http://support.ebsco.com/help/?int=ehost&lang=en&feature\_id=none&TOC\_ID=Always&SI=0&BU=0&GU=1&PS=0&ver=live&dbs=

Print Close

Enter keyword  
All words  
Search

## EBSCOhost Research Databases

EBSCOhost is a powerful online reference system accessible via the Internet. It offers a variety of proprietary full text databases and popular databases from leading information providers.

The comprehensive databases range from general reference collections to specially designed, subject-specific databases for public, academic, medical, corporate and school libraries.

### EBSCO Support Site

EBSCO's [Support Site](#) is available 24 hours a day, 7 days a week. Our FAQ database, tutorials, and user guides can provide answers to your technical questions.

EBSCO Customer Support Representatives are also available by [phone](#) and [e-mail](#) 24 hours a day, Monday through Friday, as well as Saturday and Sunday from 9 a.m. to 5 p.m. (US EST).

### How to Use Help

- When the Help icon appears, you can click the icon and help for the screen you are on will display.
- To obtain help for the database(s) you are searching, click the Help icon to the right of the Find field and click on the Database name at the bottom of the left-hand side of the Help window. Database help is also available from the Choose Databases window.
- To view the entire Help System, click the [Help](#) link at the top right-hand corner of the screen.

Le dossier contient des éléments

- ✗ A Multiscalar Drought Ind...
- ✗ Simulations of Global Hur...
- ✗ Probing the Fast and Slow...

Aller à : [Vue des dossiers](#)

### Related Images

Plus de résultats

Cliquez sur le lien **Aide** pour afficher le système d'aide en ligne complet.



Pour plus d'informations, consultez le site d'assistance EBSCO  
<http://support.ebsco.com>